

Père et fils
Bach to Bach



Société chorale
de Saint-Lambert

96^{ans}
1919-2015

St. Lambert
Choral Society

Magnificat

Johann Sebastian Bach Carl Philipp Emanuel Bach

ENSEMBLE VOCAL POLYMNIE

SOCIÉTÉ CHORALE DE SAINT-LAMBERT

ENSEMBLE SINFONIA

Direction

LOUIS LAVIGUEUR
DAVID CHRISTIANI

Solistes / Soloists

Marianne Lambert, soprano • Kristin Hoff, mezzo-soprano
Jacques-Olivier Chartier, ténor • Julien Horbatuk, basse

Jeudi 23 avril 2015, 19 h 30 / Thursday, April 23, 2015, 7:30 pm

Église catholique de Saint-Lambert, 41, avenue Lorne, Saint-Lambert J4P 2G7





Jean Coutu

René Gagné, Marcel Proulx et Antonio Fasciano
pharmaciens-propriétaires

Ouvert 7 jours / 7 soirs
Livraison gratuite

**René Gagné, Marcel Proulx &
Antonio Fasciano**
2001, avenue Victoria
Saint-Lambert (QC) J4S 1H1
450 465-2721

René Gagné & Marcel Proulx
598, avenue Victoria
Saint-Lambert (QC) J4P 2J6
450 671-7228

René Gagné & Marcel Proulx
2984, boulevard Taschereau
Greenfield Park (QC) J4V 2G9
450 465-9858

René Gagné & Marcel Proulx
3216, boulevard Taschereau
Greenfield Park (QC) J4V 2H3
450 465-5225



La seule école primaire
privée en Montérégie
qui offre l'éducation
préscolaire 5 ans
et l'enseignement primaire
international.



ACADÉMIE INTERNATIONALE
CHARLES-LEMOYNE

**Nouvelle
école
primaire
privée
internationale
dans votre
quartier**

Portes
ouvertes
Février
2015

Ouverture
Septembre
2015



Admission en ligne dès maintenant

cclemoyne.edu

905, chemin Tiffin, Longueuil (Québec) J4P 3G6 514 875-0505

MOT DE LA PRÉSIDENTE

Chers spectateurs, donateurs et commanditaires,

C'est avec un immense plaisir que l'**Ensemble vocal Polymnie** présente le concert *MAGNIFICAT Bach, père et fils* à Saint-Lambert. Je tiens à remercier très sincèrement la **Société chorale de Saint-Lambert** et les membres de son conseil d'administration d'avoir accepté notre invitation à conjuguer nos voix et nos ressources afin de produire ce concert de grande envergure. Pour l'occasion, nos maestros respectifs dirigeront l'**Ensemble Sinfonia de Montréal**, notre orchestre accompagnateur.

Johann Sebastian Bach, le père, a composé son *Magnificat* en 1723 et Carl Philipp Emanuel Bach, le fils, a composé son *Magnificat* en 1749. Chaque compositeur a conféré à son œuvre talent et innovation. Les deux œuvres sont des œuvres chorales majeures qui ont charmé les auditoires à travers les âges.

C'est grâce à votre soutien généreux qu'une telle soirée est devenue possible. Nous tenons donc à vous exprimer notre profonde reconnaissance. Nous vous souhaitons une belle soirée pendant que vous écoutez deux des plus grands chefs-d'œuvre du répertoire de la musique chorale.

Bien à vous,

Dear Audience Members, Donors, and Sponsors :

The Ensemble vocal Polymnie is pleased to present *MAGNIFICAT: Bach to Bach* in St. Lambert. This concert features two *Magnificat*, one composed by Johann Sebastian Bach and the other by his son, Carl Philipp Emanuel Bach. I wish to sincerely thank the St. Lambert Choral Society and its board for accepting our invitation to join voices and resources to produce this wonderful concert. Our maestros will conduct the Montreal based Ensemble Sinfonia, our accompanying orchestra.

In 1723, Johann Sebastian Bach composed his *Magnificat*. His son, Carl Philipp Emanuel Bach, wrote a composition of the latin liturgical mass in 1749, 26 years after his father. Each work reveals talent and fosters innovation. Both choral pieces have charmed audiences through the ages.

This large-scale concert is made possible because of your generous support. We greatly appreciate it.

We hope you enjoy a wonderful evening with two of many great choral works.

Sincerely yours,

Josée Perras

Présidente du conseil d'administration / President of the Board
Ensemble vocal Polymnie

LE CONSEIL D'ADMINISTRATION DE L'ENSEMBLE VOCAL POLYMNIE

Josée Perras, *présidente*
Normand Côté, *vice-président*
Michel Léveillé, *trésorier*
Claire Boisvert, *secrétaire*
Alejandra Odgers, *conseillère - communications*

Marcel Gendron, *conseiller - régie de concert*
Dominique Delorme, *conseillère - régie interne*
Johanne Marchessault, *conseillère générale*
Louis Lavigne, *directeur musical*



Les services adaptés
Transit

**PARTENAIRE
D'AFFAIRES
POUR UNE SOCIÉTÉ
ÉQUITABLE**



ENTRETIEN MÉNAGER ASSEMBLAGE EMBALLAGE EMPAQUETAGE ENCARTAGE ÉTIQUETAGE ENSACHAGE TORRÉFACTION DE CAFÉ

13 025, Jean-Grou, Montréal (Québec) H1A 3N6
Téléphone: 514 642-3250 | Télécopieur: 514 642-3430
info@letransit.com | www.letransit.com

ISO
9001:2008



Restaurant & Salle de Réception

576 Victoria, St-Lambert, Québec J4P 2J5
Tél.: 450.671.6671 • Fax: 450.671.4710
www.restaurantkapetan.com
info@restaurantkapetan.com

Présentez ce bon au moment de votre commande
en salle à manger du restaurant Kapetan
de St-Lambert et obtenez un **RABAIS DE 15 %**
sur la nourriture seulement

Non valide sur table d'hôte. Ne peut être jumelé à aucune autre offre.
Maximum 2 personnes par facture et sur un montant minimum de 10 \$ avant taxes.
Expire le 30 septembre 2015

MOT DE LA PRÉSIDENTE

Société chorale de Saint-Lambert

Cher public,

Au nom de la Société chorale de Saint-Lambert, je désire remercier l'Ensemble vocal Polymnie de son invitation à participer à ce projet d'envergure qui nous a permis de vivre une expérience des plus enrichissantes.

Merci aux deux directeurs artistiques, David Christiani et Louis Lavigueur, d'avoir accepté de partager leur immense savoir-faire, et je tiens également à souligner le travail méticuleux en répétition de notre chef associé Xavier Brossard-Ménard.

Nous exprimons une vive reconnaissance à la Fabrique de l'Église de Saint-Lambert, qui nous a permis de vous offrir ce grand événement de chant choral dans ce lieu extraordinaire.

Bonne soirée!

Dear Audience Members:

On behalf of the St. Lambert Choral Society, I would like to thank the Ensemble vocal Polymnie for inviting us to be part of this large-scale project, allowing us to enjoy a most rewarding experience.

My gratitude goes to artistic directors David Christiani and Louis Lavigueur for sharing their high level of expertise. In addition, I would like to recognize the valuable contribution our associate conductor, Xavier Brossard-Ménard, has made during rehearsals.

We are grateful to the Fabrique de l'Église de Saint-Lambert for allowing us to hold our major choral event in this treasured venue.

Have a great evening!

Geneviève Sarda

Présidente du conseil d'administration / President of the Board

Société chorale Saint-Lambert / St. Lambert Choral Society

LE CONSEIL D'ADMINISTRATION DE LA SOCIÉTÉ CHORALE DE SAINT-LAMBERT

Geneviève Sarda, *présidente*
Marie-Josée Chapdelaine, *vice-présidente*
Michèle Bureau, *trésorière*
Molly Maguire, *secrétaire*

Natacha Sanson, *secrétaire adjointe*
Henriette D'Aoust, *abonnements et vente de billets*
Monika Friedberg, *collecte de fonds*

LOUIS LAVIGUEUR, C.Q.

Chef et directeur artistique



Nommé chef au printemps 2002, Louis LAVIGUEUR dirige l'Ensemble vocal Polymnie de Longueuil muni d'une vaste expérience de chef de chœur, de chef d'orchestre et de pédagogue.

L'un des rares chefs à bien connaître et former tant les chœurs que les orchestres, Louis LAVIGUEUR dirige également le Chœur polyphonique de Montréal, rattaché à la cathédrale Marie-Reine-du-Monde, et le Chœur classique de Montréal.

Professeur au Conservatoire de musique de Montréal depuis 1980, il y est le chef attitré de l'Orchestre symphonique, de l'Orchestre à cordes et du chœur, en plus d'enseigner la direction chorale et d'orchestre.

Depuis 29 ans, Louis LAVIGUEUR est le directeur artistique et chef de l'Orchestre symphonique des jeunes de Montréal (OSJM) avec lequel il a effectué plusieurs tournées en Grèce, en France, en Belgique, en Allemagne, en Chine et aux États-Unis.

Pédagogue recherché, Louis LAVIGUEUR a enseigné à l'école Pierre-Laporte pendant 24 ans, ainsi qu'aux universités Laval, McGill et de Montréal.

En tant que chef invité, il a dirigé plusieurs orchestres au Canada, en France, en Suisse, en République tchèque et en Roumanie. Il a fréquemment enregistré des émissions tant à la radio qu'à la télévision de Radio-Canada.

Louis LAVIGUEUR a été nommé *Personnalité de la semaine* du journal *La Presse*, au printemps 2011.

En juin 2011, le gouvernement du Québec lui conférait le titre et les insignes de Chevalier de l'Ordre national du Québec lors d'une cérémonie à l'Assemblée nationale.

DAVID CHRISTIANI

Directeur artistique et chef de chœur de la Société chorale de Saint-Lambert



Photo : Johan Barkhuis
studioavoir.com

Tout au long de son illustre carrière, David Christiani a travaillé avec de grands chefs tels Elmer Iseler, Seiji Ozawa, Karel Ancerl, Wayne Riddell, l'Américain Robert Shaw ainsi que le réputé chef de chœur britannique David Willcocks et le légendaire chef de chœur allemand Hellmut Rilling. Jeune homme, il est membre du prestigieux Toronto Mendelssohn Choir et effectue une tournée en Europe avec les Festival Singers of Canada. Il chante durant six ans avec l'Ensemble vocal Tudor de Montréal, et est choriste au sein de la Toronto Symphony Choir et des chœurs de l'Orchestre symphonique de Montréal. Il est membre du chœur de l'église presbytérienne St. Andrew and St. Paul de Montréal et, pendant plus de vingt ans, il enseigne la musique à l'école The Study de Westmount.

Depuis 36 ans, David Christiani dirige la SCSL avec passion, ferveur et un dévouement indéfectible. Il s'efforce constamment de stimuler l'intérêt du public pour le chant choral en présentant des œuvres qui incitent les choristes à se dépasser, ainsi qu'en invitant des chefs, des orchestres et des solistes de renom à se produire avec le chœur.

En mai 2008, David Christiani participe au lancement de la Fondation Liette-Turner dont il est le directeur général. Il guide celle-ci dans la réalisation de sa mission qui consiste à soutenir le développement musical des jeunes choristes et à promouvoir le chant choral au Québec.

En 2000, M. Christiani se voit décerner le titre de Grand Lambertois pour sa contribution à la vie communautaire de la municipalité. En 2014, il reçoit la médaille d'argent du lieutenant-gouverneur du Québec pour les aînés ainsi que le Prix Jean-Pierre Guindon de l'Alliance des chorales du Québec, qui souligne la qualité de son travail comme chef de chœur ainsi que sa contribution au développement du chant choral au Québec.

XAVIER BROSSARD-MÉNARD

Chef associé de la Société chorale de Saint-Lambert



Photo : Amélie Fortin

Chef de chœur et clarinettiste chambriste accompli, Xavier Brossard-Ménard est reconnu pour son enthousiasme à promouvoir la musique classique auprès du grand public.

Au cours des dix dernières années, il a dirigé plusieurs ensembles de renom dont le Toronto Children's Chorus, les McGill Conservatory Singers, le Chœur de l'Orchestre symphonique de Drummondville, le Chœur des jeunes de la Faculté de musique de l'Université de Montréal et les chœurs de l'École de musique Vincent-d'Indy. Il fut aussi artiste en résidence à l'École F.A.C.E.

Son énergie contagieuse, son enthousiasme pour la voix, sa programmation innovatrice et son humour font de lui un chef prisé tant de la part des choristes que du public.

En 2014-2015, Xavier Brossard-Ménard est le directeur artistique du Chœur du Musée d'art de Joliette et du Chœur des jeunes du Musée d'art de Joliette, de l'ensemble Les Muses Chorale, du chœur des étudiantes de l'Université McGill et il est chef associé à la Société chorale de Saint-Lambert. Il dirige également le Chœur d'Alexandrie, un chœur communautaire composé de personnes âgées se réunissant au cœur du Village à Montréal, puis un chœur de femmes saisonnier, au Centre culturel Georges-Vanier.

Il est le directeur artistique de l'ensemble QAT, un ensemble voué à la musique de chambre contemporaine et du XX^e siècle et collabore avec le Thin Edge Music Collective de Toronto. QAT a remporté la bourse LOJIQ-RIDEAU pour exporter son travail en France et en Belgique et a reçu le prix de tournée du Conseil des arts de Montréal pour son spectacle *1938*.

Xavier Brossard-Ménard a fait ses études musicales à l'Université de Montréal ainsi qu'aux conservatoires de Milan et d'Amsterdam.

Il deviendra directeur artistique de la Société chorale de Saint-Lambert à compter du 1^{er} juin 2015.



Rolland Gagné Assurances
& Associés Inc.

Ronald (Ron) Gagné

Courtier en Assurance de Dommage
Broker In Damage Insurance



Tél.: (450) 653-2753

Fax: (450) 653-4767

info@rollandgagne.com

rgagneassurances@qc.aibn.com

1240 De Carillon, Saint-Bruno, QC J3V 3G2

ANNE-MARIE DENONCOURT

Pianiste accompagnatrice



Anne-Marie Denoncourt, pianiste, est diplômée de la faculté de musique de l'université McGill (B. Mus. 82) et du Westminster Choir College de Princeton, New Jersey (M. Mus. 86). Lors de son séjour aux États-Unis, elle a eu la chance d'étudier avec Dalton Baldwin et Margo Garrett.

Madame Denoncourt est la pianiste accompagnatrice de l'Ensemble vocal Polymnie depuis près de 20 ans. Elle accompagne également de nombreux chanteurs et instrumentistes aux universités de Montréal et McGill et à l'école de musique Vincent-d'Indy. On a pu l'entendre à maintes reprises sur les ondes de CBC/Radio-Canada, aux émissions « Jeunes artistes », « Choral Concert », « Quebec in Concert » et « Radio Noon ». Depuis l'automne 2012, elle occupe un poste d'enseignante en piano et d'accompagnatrice au département de musique du Cégep Saint-Laurent.

Parmi les formations avec lesquelles elle a travaillé, notons l'Ensemble vocal Tudor, Musica Orbium, la Montreal West Operatic Society, l'Opéra-comique du Québec, l'Ensemble vocal Musica Viva (World Symposium on Choral Singing à Vancouver en 1993), Chorale du Gesù, Ganymède (Podium 2002 à Toronto) et la Chorale de la Commission scolaire English Montreal (World of Children Choirs à Vancouver en 2001, Festival 500 à St. John's, Terre-Neuve-et-Labrador en 2003/2007/2013, Coastal Sound Youth Choir Festival à Vancouver en 2009 et Sing a Mile High à Denver en 2011).

Madame Denoncourt est également codirectrice artistique du Centre musical CAMMAC dans les Laurentides.



Téléflora

2790, chemin du tremblay, Longueuil (Québec) J4N 1A8

Tél.: 450 468-6688

Fax.: 450 468-2562

*Le Fleuriste pour toutes
vos occasions*

BENJAMIN KWONG

Pianiste de la Société chorale de Saint-Lambert



Établi à Montréal, Benjamin Kwong travaille comme pianiste, accompagnateur et directeur musical. Au cours des dernières années, plusieurs organismes lui ont confié la direction de diverses productions : Opera da Camera (*Le nozze di Figaro*, 2013, *Cendrillon*, 2014), le CETM (*Daisy*, 2011) et Productions Coracole (*Le pays du sourire*, 2010; *Slipper and the Rose*, 2011).

Depuis l'obtention de sa maîtrise en piano à l'Université McGill auprès de Kyoko Hashimoto, il se consacre à l'accompagnement vocal et à la musique de chambre.



CIBC
Wood Gundy

Guy Bellefeuille, GPA, FICVM
Conseiller en placement
guy.bellefeuille@cibc.ca

*CIBC Wood Gundy est une division de
Marchés mondiaux CIBC inc*

Marchés mondiaux CIBC inc
1250, boul René-Lévesque O
Bureau 3100
Montréal QC H3B 4W8

Tél 514 846-2662
Télé 514 846-3545
Sans frais 1 800 361-2773



T : 450 670-7131 • F : 450 670-8803

INFO@MAGIA.CA

.....

295, RUE ST-CHARLES O.

LONGUEUIL, QUÉBEC

J4H 1E7

Aux Saveurs
Des



1575, boulevard Jacques-Cartier Est, Longueuil, QC J4M 2B5

450.448.3918 | www.boucheriesevelin.com

ENSEMBLE VOCAL POLYMNIE



Louis Lavigueur

Fondé en 1977 dans le but de promouvoir le chant choral sur la Rive-Sud de Montréal et d'offrir au public montréalais des concerts de grande qualité, l'Ensemble vocal Polymnie a poursuivi ses objectifs tout au cours des ans sous la direction successive de Raymond Laforge, André Beaumier, Francine Lavallée, Jean-Pierre Guindon et, depuis 2002, de son directeur musical actuel, Louis Lavigueur, C.Q.

L'Ensemble vocal Polymnie s'est associé à des orchestres tels l'Orchestre symphonique de Longueuil et l'Orchestre symphonique de Trois-Rivières. Le chœur a tissé des liens privilégiés depuis déjà plusieurs années avec l'Orchestre symphonique des jeunes de Montréal et l'Ensemble Sinfonia de Montréal, ces deux dernières formations étant dirigées par Louis Lavigueur.

L'excellente réputation de l'EVP lui a valu également d'être invité à joindre les rangs du Chœur de l'OSM pour de grands concerts présentés par l'Orchestre symphonique de Montréal sous la direction de Kent Nagano. De plus, le 10 septembre 2011, répondant à une invitation, l'Ensemble vocal Polymnie, représentant la Montérégie, a participé au festival d'ouverture de la Maison symphonique, nouvelle salle de concert de l'OSM.

L'Ensemble vocal Polymnie a interprété des œuvres de différents courants musicaux de la Renaissance à nos jours. Ainsi, les œuvres de Bach, Händel, Brahms, Mozart, Schubert, Bruckner, Beethoven, Orff font partie de son répertoire. S'y ajoutent des œuvres plus contemporaines de Dvořák, Fauré, Poulenc, Rutter, Honegger, Lauridsen, Raminsh, Gorecki, Pärt. L'Ensemble vocal Polymnie accorde aussi une place aux œuvres québécoises; mentionnons entre autres le *Requiem* de Clermont Pépin. Et, depuis le lancement en 2012 du concours de musique chorale organisé par l'EVP, le chœur présente les œuvres des lauréats de ce concours, le *Te Deum* d'Antoine Trépanier, le *Blessed be that Maid Marie* de Charles E. Jacobs et le *Lève-toi... et viens!* de Nicolas Gagnon.

En juin 2010, l'Ensemble vocal Polymnie a fait une tournée dans cinq villes françaises et, en tant qu'organisme de la ville de Longueuil, il a été reçu par la municipalité de Saint-Nazaire, ville jumelée à Longueuil, dans le cadre d'un échange culturel.

Membre de l'Alliance des chorales du Québec, l'Ensemble vocal Polymnie est reconnu comme un ensemble semi-professionnel par le ministère de la Culture et des Communications du Québec.

Il a obtenu des subventions de la SODAC et bénéficie actuellement des subventions du Conseil des arts de Longueuil.

www.polymnie.qc.ca

LA SOCIÉTÉ CHORALE DE SAINT-LAMBERT



Société chorale
de Saint-Lambert

96 ans
1919-2015

St. Lambert
Choral Society

Les voix mixtes de la Société chorale de Saint-Lambert interprètent tous les styles de musique, des grands chefs-d'œuvre classiques aux pièces contemporaines et populaires. Cet ensemble est une des plus anciennes chorales communautaires au Québec. La Société chorale est fière d'avoir contribué à la vie culturelle de Saint-Lambert et de ses environs pendant plus de 95 ans, c'est-à-dire depuis ses débuts en 1891.

L'ENSEMBLE SINFONIA DE MONTRÉAL

L'Ensemble Sinfonia de Montréal est un orchestre symphonique semi-professionnel qui regroupe une cinquantaine d'adultes de toutes les professions ayant tous en commun l'amour de la musique. Fondé en 2001 par un groupe d'anciens musiciens de l'Orchestre symphonique des jeunes de Montréal (OSJM) et Louis Laviguer, l'Ensemble Sinfonia offre une saison régulière de deux concerts et accompagne régulièrement des ensembles vocaux dont l'Ensemble vocal Polymnie, le Chœur classique de Montréal, le Chœur de la montagne et les Rhapsodes de Québec.

L'Ensemble Sinfonia a également participé à des créations musicales originales grecques en collaboration avec Chroma Musika : un hommage à Nokiforos Vrettakos en 2009 et l'accompagnement orchestral d'un disque pour enfant « *The Magic Recorder* » en 2010.

L'Ensemble Sinfonia s'est par ailleurs joint à l'OSJM pour interpréter Mahler en 2004 (Symphonie n° 5), en 2006 (Symphonie n° 1) et en 2011 (Symphonie n° 2) et célébrait sa 10^e saison avec la 9^e Symphonie de Beethoven en novembre 2011.

Le prochain concert de l'Ensemble Sinfonia aura lieu le samedi 6 juin à la Salle Pollack de l'Université McGill, 555, rue Sherbrooke Ouest, Montréal, avec un programme arménien : A. Khatchatourian : *Suite Mascarade* et *Suite Gayaneh* et A. Arutunian : *Concerto pour trompette* interprété par Frédéric Demers. Pour se procurer des billets, consulter www.ensemblesinfonia.com




Yves Légaré,
président



YVES LÉGARÉ
Complexes funéraires
Avec vous™

- SALONS D'EXPOSITION
- CHAPELLE
- SALLES DE RÉCEPTION
- COLUMBARIUM

Chez Yves Légaré, nous savons que le deuil d'un être cher ne se vit qu'une seule fois et **nous sommes là avec vous, avant, pendant et après le deuil** afin de franchir chacune des étapes le plus sereinement possible.

24h yveslegare.com | 514 595-1500 | 2750, boul. Marie-Victorin E., Longueuil
COMPLEXES FUNÉRAIRES | MAUSOLÉES | CIMETIÈRES | COLUMBARIUMS 

MARIANNE LAMBERT

Soprano

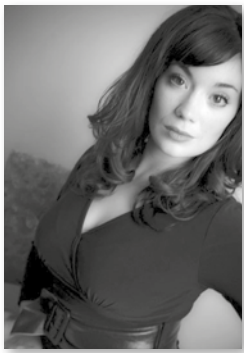


Photo : Pierre-Étienne Bergeron

Voix diamantée aux couleurs chatoyantes, la soprano colorature Marianne Lambert témoigne d'une présence scénique remarquable. L'intelligence de son jeu n'a d'égale que l'étonnante maîtrise de sa voix. Elle est récipiendaire du Grand Prix du 20^e Concours international de Marmande (2008, France).

Marianne Lambert a notamment brillé dans le rôle de Gilda dans *Rigoletto* de Verdi à l'Opéra de Rennes, d'Adèle dans *Die Fledermaus* de Strauss à l'Opéra de Québec et à l'Opéra de Montréal, de Clorinda dans *La Cenerentola* de Rossini au Pacific Opera Victoria, de Mlle Silberklang dans *Der Schauspieldirektor* de Mozart à l'Opéra de Rennes, de La Fée dans *Cendrillon* de Massenet à l'Opéra de Montréal, de Marie-Anne dans *Ô mon bel inconnu* de Reynaldo Hahn à l'Opéra de Rennes et à l'Opéra de Metz, de Despina dans *Così fan tutte* à l'Atelier lyrique de l'Opéra de Montréal et de Belle-Etoile dans *L'eau qui danse, la pomme qui chante et l'oiseau qui dit la vérité* de Gilles Tremblay avec Chants Libres.

Anciennement membre de l'Atelier lyrique de l'Opéra de Montréal, Marianne Lambert a chanté dans de nombreuses productions à succès, en plus d'être une soliste invitée par les plus prestigieux orchestres, dont celui de Montréal, de Trois-Rivières, de Québec et de la Grande-Bretagne, et également l'Orchestre Métropolitain de Montréal et le Nouvel Ensemble Moderne.

Boursière des fondations Charles-Émile Gadbois et George-Cédric Ferguson, des Jeunesses Musicales du Canada, du Conseil des arts et des lettres du Québec de la Fondation Jacqueline Desmarais, et lauréate du Concours Mozart de Lanaudière et de l'Orchestre symphonique de Trois-Rivières, Marianne Lambert a été nommée Jeune ambassadrice lyrique par le Théâtre Lyricorégra 20 durant trois années consécutives, ainsi que jeune artiste parrainée 2007 de la Société Vocale Internationale Josef Trax.

Marianne Lambert donnera prochainement plusieurs récitals au Québec avec la harpiste Valérie Milot.



Jocelyn Dubois

Physiothérapeute O.P.P.Q.
Diplômé en Ostéopathie M.O.Q.

173, Ste-Catherine, Longueuil [Québec] J4H 2B4
Bur. [450] 646.6886

KRISTIN HOFF

Mezzo-soprano



La mezzo-soprano Kristin Hoff a fait ses débuts au Carnegie Hall en interprétant *Syringa* d'Elliot Carter avec le Met Chamber Ensemble sous la direction de maestro James Levine. Elle a été soliste avec les Boston Pops, la Mark Morris Dance Company, l'Orchestre symphonique des jeunes de Montréal, Chorus Niagara, Chants Libres, le Nouvel Ensemble Moderne et l'Orchestre symphonique du Tanglewood Music Center. On a pu également l'entendre au *Caramoor Vocal Rising Stars* et au New York Festival of Song.

Madame Hoff a été choisie pour faire partie du programme *Jeunes ambassadeurs lyriques du Canada* à trois reprises et a remporté le Prix lyrique allemand au concert gala de 2010 ainsi qu'un engagement pour effectuer une tournée en Chine en 2016. Elle a par ailleurs bénéficié à plusieurs reprises de bourses du Conseil des arts du Canada et du gouvernement du Québec.

Dans le domaine de l'opéra, son répertoire inclut Anna Maurrant, Ottavia, Marcellina, Prinz Orlofsky, Donna Elvira, Mrs. Anderssen, la mezzo-soprano dans *Kopernikus* de Claude Vivier et Dryade dans l'opéra *Ariadne auf Naxos*, qu'elle a interprété à Tanglewood sous la direction du renommé Christoph von Dohnányi. Elle a chanté le rôle de Carmen en tournée au Québec et en Ontario avec les Jeunesses Musicales du Canada. Plus récemment, elle a chanté à l'Opéra de Vancouver où elle était doublure pour les rôles de Nancy, de Mrs. Herring, de Donna Elvira et de Princess Eboli et où elle a interprété les rôles de Tebaldo et d'Iphigénie. Elle a fait ses débuts avec l'Orchestre symphonique de Montréal et l'Orchestre symphonique de Vancouver, où elle est retournée en février dernier pour chanter la partie solo de soprano 2 dans la Deuxième symphonie de Mendelssohn. D'autres concerts récents incluent *Harawi* de Messiaen à la Chapelle historique du Bon-Pasteur, ainsi que *Love Songs* d'Ana Sokolovic au Musée des beaux-arts de Montréal.

« *Sung with an appealing clarity and emotional heft by Kristin Hoff.* »

« *A mezzo-soprano whose voice has both body and beauty.* »

The New York Times



Danielle Luce Fortier d.d.
Denturologiste

T 450 646-9648

85, Cherbourg, Longueuil (Québec) J4J 2R4

www.fortierdenturologiste.com

JACQUES-OLIVIER CHARTIER

Ténor



Reconnu pour la beauté de sa voix et son intelligence musicale, le ténor Jacques-Olivier Chartier est une étoile montante de la scène musicale canadienne. Il est membre de l'Atelier lyrique de l'Opéra de Montréal. Les saisons précédentes incluent une série de concerts en tournée et l'enregistrement des *Passions* de Johann Sebastian Bach dans l'Ouest américain avec le Portland Baroque Orchestra ainsi que plusieurs apparitions comme artiste invité avec des sociétés telles que Les Violons du Roy (Bernard Labadie), Seattle Pacific MusicWorks (Stephen Stubbs), Early Music Guild Vancouver (Alexander Weimann), l'Orchestre Métropolitain (Yannick Nézet-Séguin), Orchestre I Musici de Montréal, Theatre of Early Music, l'Orchestre symphonique de Trois-Rivières (Jacques Lacombe), le King's College Halifax (David Greenberg), l'Orchestre symphonique de Laval (Alain Trudel), etc.

M. Chartier est aussi soliste invité à de nombreux festivals de musique en Amérique du Nord : Indian River PEI, Festival international de musique de chambre d'Ottawa, Early Music Seattle, ArtSpring Salt Spring Island en Colombie-Britannique, Festival Montréal Baroque, Festival de Lamèque, Music at Sharon, Newmarket, Ontario et le Festival Bach de Montréal, pour ne nommer que ceux-là.

A l'opéra, citons ses récents débuts à l'Opéra de Québec dans *Nelligan* (rôle de Charles Gill) ainsi que le rôle d'Aristée-Pluton dans *Orphée aux enfers* d'Offenbach à la Société lyrique du Royaume sous la direction de Jean-Philippe Tremblay. Avec l'Atelier lyrique de l'Opéra de Montréal, il interprétera prochainement le rôle d'Ali de l'opéra *Zémire et Azor* du compositeur français André Grétry, dans une mise en scène du cinéaste Denys Arcand. Jacques-Olivier Chartier a travaillé la technique vocale et l'interprétation avec Ulrich Messthaler, Aline Kutan, Anthony Rooley, Lyne Fortin et Francis Perron. Il a étudié à l'Université de Montréal et à la Musik Akademie der Stadt Basel, en Suisse alémanique. On peut aussi l'entendre sur les étiquettes Analekta, ATMA et Avie Records UK.



Me **MANCE**
THIBAUT, notaire
472, avenue Victoria
Bureau 200
Saint-Lambert (Québec)
J4P 2J4

Téléphone: 450 671.9857
Télécopieur: 450 671.9923
mthibault@notarius.net

JULIEN HORBATUK

Baryton



Julien Horbatuk a complété un diplôme de troisième cycle en chant classique à l'Université de Montréal en mai 2014 dans la classe du baryton John Fanning. De 2012 à 2014, on a pu l'entendre dans les rôles de Golaud (*Pelléas et Mélisande*, Debussy), du Marquis de la Force et du Geôlier (*Dialogues des carmélites*, Poulenc) et de Gianni Schicchi (*Gianni Schicchi*, Puccini) au sein de l'Atelier d'opéra de l'Université de Montréal. Depuis 2013, M. Horbatuk collabore régulièrement avec la jeune compagnie montréalaise Opéra Immédiat. Ses rôles incluent Pâris (*Roméo et Juliette*, Gounod), Schaunard (*La Bohème*, Puccini) ainsi qu'Enrico Ashton (*Lucia di Lammermoor*, Donizetti) et Escamillo (*Carmen*, Bizet). En août 2014, il a collaboré avec le Centre d'arts Orford pour la présentation du *Requiem* de Mozart en tant que soliste sous la direction de maestro Jean-François Rivest. On a pu l'entendre dans le rôle du Docteur Malatesta (*Don Pasquale*, de Donizetti) lors de la tournée des Jeunesses Musicales du Canada à l'automne 2014. De plus, il fait partie des membres fondateurs du Chœur de chambre du Québec (CCQ) dirigé par Robert Ingari, avec lequel il participa au festival A Cappella Next, qui s'est tenu en mars dernier au prestigieux Carnegie Hall de New York.



* 4585 CHEMIN CHAMBLY, ST-HUBERT, QC. TEL. : (450)-678-6828

* 580 BOUL. ROLAND-THERIEN, LONGUEUIL, QC. TEL. : (450)-646-7257

www.chaussures22.com

SERVICE PERSONNALISÉ - SERVICE AUX ENTREPRISES

BACH : PÈRE ET FILS BACH TO BACH

Magnificat en *ré* majeur Wq.15

Carl Philipp Emanuel BACH (1714-1788)

Magnificat anima mea (Chœur)
Quia respexit (Soprano)
Quia fecit mihi magna (Ténor)
Et misericordia ejus (Chœur, soprano et alto)
Fecit potentiam (Basse)
Deposuit potentes de sede (Ténor et alto)
Suscepit Israël (Alto)
Gloria Patri (Chœur)
Sicut erat in principio (Chœur)

Direction
DAVID CHRISTIANI



Magnificat en *ré* majeur BWV 243

Johann Sebastian BACH (1685-1750)

Magnificat anima mea (Chœur)
Et exultavit spiritus meus (Soprano)
Quia respexit (Soprano)
Omnes generationes (Chœur)
Quia fecit mihi magna (Basse)
Et misericordia ejus (Alto et ténor)
Fecit potentiam (Chœur)
Deposuit potentes de sede (Ténor)
Esurientes implevit bonis (Alto)
Suscepit Israël (Chœur de femmes)
Sicut locutus est (Chœur)
Gloria Patri (Chœur)

Direction
LOUIS LAVIGUEUR, C.Q.

MARIANNE LAMBERT, SOPRANO

KRISTIN HOFF, ALTO

JACQUES-OLIVIER CHARTIER, TÉNOR

JULIEN HORBATUK, BASSE

L'ENSEMBLE VOCAL POLYMNIE DE LONGUEUIL • LOUIS LAVIGUEUR
LA SOCIÉTÉ CHORALE DE ST-LAMBERT • DAVID CHRISTIANI

LE MAGNIFICAT

Le *Magnificat*, appelé aussi le *Cantique de Marie*, est un cantique liturgique chanté à l'office des vêpres et basé sur l'évangile de saint Luc (chapitre 1, versets 46 à 56). C'est la réponse de Marie à sa cousine Élisabeth qui venait de la reconnaître comme la mère de Dieu. Cette réponse de Marie, c'est une louange à Dieu : « Mon âme exalte le Seigneur parce qu'il a jeté les yeux sur son humble servante; désormais, toutes les générations me diront bienheureuse ». Ces paroles ont joué un rôle majeur dans la liturgie chrétienne et comptent parmi les textes religieux le plus souvent mis en musique pendant la Renaissance et jusqu'au XVIII^e siècle. Roland de Lassus en a produit une centaine de versions et Palestrina plus de trente : c'est un peu l'équivalent du thème de l'Annonciation dans l'art de la peinture de la même époque.

MAGNIFICAT

de Carl Philipp Emanuel Bach

La première grande œuvre vocale de Carl Philipp Emanuel Bach (1714-1788), son *Magnificat*, date de 1749, un an avant la mort de son père. Il était à l'époque claveciniste à Potsdam, à la cour de Frédéric II de Prusse, et leurs relations étaient un peu froides. Frédéric II, qui tenait la musique de Johann Sebastian Bach en haute estime, appréciait moins celle de son fils, plus expressive et d'avant-garde. C'est sans doute pour cette raison que Carl Philipp Emanuel tenta sa chance pour succéder à son père, devenu vieux et presque aveugle, comme cantor de Saint-Thomas à Leipzig et qu'il composa le *Magnificat* comme musique d'essai pour le poste. Ni lui ni son frère aîné, Wilhelm Friedemann (1710-1784), qui avait présenté pour la même occasion une cantate de l'Avent, n'obtinrent le poste qui fut attribué à un musicien de moindre talent. Le fait que Johann Sebastian Bach n'était pas un employé toujours facile aura peut-être joué en défaveur de ses fils auprès du conseil de ville de Leipzig.

Le *Magnificat* de C.P.E. Bach reflète par bien des aspects l'influence du *Magnificat* de son père. On y retrouve la même tonalité principale de *ré* majeur, une orchestration comparable : trois trompettes, des timbales, deux cors, deux flûtes, deux hautbois, des cordes et une basse continue, la même ouverture triomphale avec tambours et trompettes et de nombreuses fugues chorales qui renvoient au modèle paternel, mais le chœur est à quatre voix et l'œuvre en neuf parties.

Dans le laps de temps qui sépare les *Magnificat* du père et du fils, l'esthétique musicale, le style et le goût se sont modifiés. Ce ne sont plus les mots isolés et les versets distincts qui reçoivent un traitement particulier et une intensité émotionnelle : on recherche une homogénéité dans le traitement thématique de l'ensemble de l'œuvre. Dès la première intervention chorale, on remarque chez C.P.E. Bach une grande inventivité mélodique et moins d'emphase sur l'écriture polyphonique des chœurs, ce qui ne manque pas de donner une impression de légèreté. Les chœurs et les arias se succèdent avec des thèmes chantants et d'une grande sensibilité. L'œuvre se conclut avec une impressionnante fugue à deux thèmes sur *Sicut erat in principio* et *Amen* que Johann Sebastian Bach n'aurait sûrement pas reniée.

MAGNIFICAT

de Johann Sebastian Bach

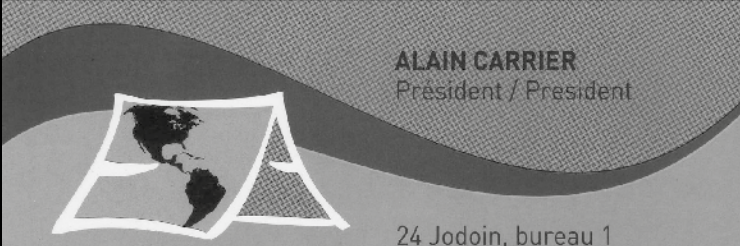
Le *Magnificat* présente un condensé du génie de Johann Sebastian Bach (1685-1750), tel qu'il se manifeste dans ses œuvres chorales. C'est en 1723, alors qu'il vient d'être nommé cantor de Saint-Thomas à Leipzig, poste qu'il occupera jusqu'à la fin de sa vie, que Bach compose une première version, en *mi* bémol majeur, du *Magnificat* pour être exécutée aux Vêpres le jour de Noël. Il le révisera dix ans plus tard en retranchant certains textes se rapportant plus spécifiquement à la fête de Noël pour ne garder que les versets bibliques et en le transposant dans la tonalité brillante de *ré* majeur. C'est cette dernière version, la plus connue, qui vous est présentée ce soir. C'est une œuvre en latin, ce qui est assez rare chez Bach, mais il est bon de mentionner que la Réforme protestante n'avait pas rejeté toutes les traditions des offices religieux catholiques. Si la liturgie luthérienne se déroulait habituellement en langue vernaculaire, soit en allemand à Leipzig, c'est le latin qui était utilisé pour les fêtes importantes de l'année liturgique.

Les grandes œuvres chorales de Bach tirent leur effet de son extraordinaire habileté à exploiter musicalement les éléments spirituels et dramatiques d'un texte. Le *Magnificat* comporte douze mouvements correspondant chacun à un verset du Cantique de Marie lors de la visitation à Élisabeth sa cousine (Luc 1, 46-56), en plus du Gloria final. Chacun de ces versets est traité comme un tableau différent dont l'ensemble forme un tout continu et homogène.

Le *Magnificat* est conçu à grande échelle pour l'époque : il exige quatre ou cinq solistes, un chœur à cinq voix et un ensemble instrumental comptant trois trompettes, deux flûtes, deux hautbois, des timbales, des cordes et une basse continue.

L'œuvre s'ouvre par une introduction brillante de l'orchestre dans laquelle figurent flûtes, hautbois et trompettes puis on entend le chœur entonner joyeusement le *Magnificat* « Mon âme exalte le Seigneur ». Tout au long de l'œuvre, Bach s'attache à suivre de très près le texte avec sa musique : ainsi, le *Omnes generationes* où les cinq voix du chœur répètent la phrase chacune de son côté et de plus en plus haut, donne l'impression d'une succession de générations; le *Fecit potentiam* plein de force suivi d'un *Dispersit superbos* « Il a dispersé les orgueilleux » où les voix se dispersent jusqu'au *superbos* tonitruant; le *Gloria Patri et Filio et Spiritui Sancto* en triolets pour la Sainte Trinité. Pour le verset final, *Sicut erat in principio* « Comme il était au commencement », Bach reprend comme dans un miroir la musique du commencement, terminant ainsi l'œuvre comme elle a commencé : une figure de l'éternité.

Claire Boisvert



ALAIN CARRIER
Président / President

24 Jodoin, bureau 1
Varenes (Québec) J3X 1R2
T/F 514 990-0500, ext. 1
info@ea.qc.ca
www.ea.qc.ca

**ÉVASION
AMÉRIQUE**

Avec vous de tout cœur

Avantages sociaux d'Elta inc. et

Joanne Déziel assurance inc.

St-Lambert, Qc



L'ENSEMBLE VOCAL POLYMNIE

Soprani

Brière, Nicole
Chevalier, Michelle
Couture, Louise
Daumas, Chantal
Delage, Louise
Delorme, Dominique
Dionne, Michelle
Fabien, Josée
Gervais, Sophie
Goyette, Marielle
Kavanagh, Angèle
Marois, Pascale
Moreau, Michelle
Paquette, Julie
Saint-Pierre, Guylaine
St-Pierre, Suzanne
Sauvé, Christiane
Thibeault, Linda

Alti

Archambault, Gisèle
Archambault, Hélène
Boisvert, Claire
Bourgoing, Yolande
Chabot, Cécile
Craig, Suzanne
Dépelteau, Diane
Desbiens, Anne-Marie
Dickson, Sandra
Drouin, Francine
Fortin, Isabelle
Gingras, Claire
Hogue, Marie-Josée
Lapierre, Gisèle
Marchessault, Johanne
Matteau, Danielle
Ménard, Johanne
Odgers, Alejandra
Ouimet, Liette
Paquette, Nicole
Perras, Josée
Proulx, Carole
Richard, Claire

Ténors

Bilodeau, Benoît
Desmarais, René
Gendron, Marcel
Huneault, Claude
Leclerc, Michel
Léveillé, Michel
Massé, Serge

Basses

Côté, Normand
Crête, Louis
Hogue, André **
Lachapelle, Pierre André
Lapierre, Réal
Séguin, Yves *

* professionnel

** membre honoraire

LA SOCIÉTÉ CHORALE DE SAINT-LAMBERT

Soprano 1

Marie-Claire Bastien-Allard
Reine Baillargeon
Betty-Jo Christiani
Isabelle Dubuc
Marissa Halil
Véronique Hébert
Susan Higgins
Molly Maguire
Kripa Nageshwar
Geneviève Sarda

Soprano 2

Carole Berthiaume
Béatrice Bull
Michèle Bureau
Marie-Josée Chapdelaine
Amy Cooper
Henriette D'Aoust
Monika Friedberg
Hermina Jacobs-Sanson
Margret Main
Anna-Kay Walsh

Alto 1

Beatrix Beisner
Diane Bernier
Eva Dufaux
Hélène Durivage
Elizabeth Ekholm
Anastasia Llewellyn

Alto 2

Nicole Bareil
Anne Cardin
Lise Charbonneau
Mary Linard
Jennifer Papworth-
Brockbank
Natacha Sanson

Ténors

Roland Bessette
Ron Bourne
Chris Day
Dwain Richardson

Barytons-basses

Gilles Ardouin
Michel Aumand
Ghislain Bouchard
Léo McKenna
Yves Séguin

LISTE DES MUSICIENS

Violons

Bell, Karen
Blond, Joyce
Brière, Anne
Carrière, Christina
Duschene, Nathalie
Frappier, Geneviève
Lamontagne, Véronique
Ravaglioli, Raquel
Schleiber, Alexandra
Zuyderhoff, Sandrine

Altos

Lalonde, Karine
Lambert, Lise
Lortie, Francis

Violoncelles

Davidson Jewell, Mark
Gravel, Maude Elvire
Hafner, Joseph
Fortin, Cynthia*

Contrebasses

Cardilli, Maximilien*
Mongeau, Luc

Flûtes

Montreuil, Annie
Piotte, Dominique

Hautbois

Comeau, Jean
Dupuis, Sarah-Mathilde

Bassons

Rousseau, Katerine
Kirsch, Erika

Cors

Beaulac, Sébastien
Poirier, Germain

Trompettes

Bédard, Pierre
Lemelin, Robert
Pigeon, Francis*

Percussions

Levine, Lanny

Orgue

Denoncourt, Anne-Marie*

* surnuméraire



CLINIQUE VISUELLE DE LONGUEUIL

1412, Chemin Chambly, Longueuil
(Québec) J4J 3X3 450.670.6400

Daniel Brazeau, o.d.

Alain Bois, o.d.

Johann Sebastian Du-
four, o.d.

Nicolas Brunet, o.d.

Andrée Raymond, o.d.

Alfred Assalian, m.d.

Angèle Devaux, m.d.

Danny Gauthier, m.d.

REMERCIEMENTS

La Société chorale de Saint-Lambert remercie vivement les entreprises et tous ses donateurs pour leur précieux appui qui lui permet de poursuivre sa tradition de chant choral au sein de notre communauté.

1000 \$ & +

Vedette

Ville de Saint-Lambert
Norma Carruthers
Olga McCormack
David Seaman

500 \$ à 999 \$

Soliste

200 \$ à 499 \$

Duo

Dr Jake V. Knoppers

100 \$ à 199 \$

Quatuor

Paul R. Bonnell
Ghislain Bouchard
Karin David
Marissa Halil
Véronique Hébert
Susan Higgins
Dennis Languay
Keith & Margaret Lebrun

Doug & Rose Mackie

Karen Marginson

Jennifer & Pierre Martin

Jennifer Papworth Brockbank

Geneviève Sarda

Candy Seath

Cynthia Seath

Delphine Tait

Marie Arseneault

David Christiani

Margaret A. Hamilton

Nicole Ménard, députée libérale
de Laporte

50 \$ à 99 \$

Chœur de chambre

David Schurman

Christine Stockdale

Paul & Thérèse Zakaib

Jusqu'à 50 \$

Chœur

Odette Chabot

Daisy Grenier

Ian Harris

Bernard Fick

Bénédicte Bérubé

Gisèle Finn

Edna Ralston

Murielle St-Jean

Marielle Trempe

Thérèse Vien-Clermont

Accompagnateur

Nos abonnés / Our subscribers

Nos annonceurs / Our advertisers

Nos choristes / Our choristers

Nos bénévoles / Our volunteers

Église St. Barnabas Church

Paroisse de Saint-Lambert

Fleuristes Smith Florists, Longueuil

Tabagie Vardon

Photo René

L'Ensemble vocal Polymnie remercie sincèrement tous ses généreux commanditaires, donateurs et collaborateurs. Vous contribuez au rayonnement de la grande musique.

Aux saveurs des Sévelin

Bernard Drainville

Bijouterie Rivest

Chaussures 22

CIBC Wood Gundy, Guy Bellefeuille

Clinique visuelle de Longueuil

Danielle Luce Fortier

Desjardins Fourrures

Evasion Amérique

Groupe Yves Légaré

Hypnose Carole Proulx et Yves Roy

Ideka, Portes et fenêtres

Jocelyn Dubois

Le Mercier, mode masculine

Louise Laviolette

Notaire Mance Thibault

Olivier Pérot, luthier

Pépinière Via

Proxim St-Lambert

Restaurant Magia

Restaurant Kapetan

Rolland Gagné Ass. & Associés inc.

Roland Pillenière

Services adaptés Transit

PROCHAINS RENDEZ-VOUS

L'Ensemble vocal Polymnie vous invite à ses prochains concerts :

- **Dimanche 14 juin 2015, 14 h**, à la cathédrale Marie-Reine-du-Monde de Montréal : en collaboration avec le Chœur polyphonique de Montréal, nous présenterons la *Messe du Couronnement* de Wolfgang Amadeus MOZART et le *Magnificat* de Carl Philipp Emanuel BACH.
- **Samedi 12 décembre 2015**, à la cocathédrale Saint-Antoine-de-Padoue de Longueuil : nous vous offrirons un florilège de noëls allemands.



RECRUTEMENT ET AUDITIONS

L'**Ensemble vocal Polymnie** est à la recherche de choristes pour la saison 2015-2016, particulièrement dans les pupitres de sopranos, ténors et basses.

Vous avez envie de chanter avec nous? N'hésitez plus et appelez au **450 656-3953** pour prendre rendez-vous.

Les répétitions ont lieu les jeudis soirs, de 19 h 15 à 22 h, de septembre à mai, à la **Maison paroissiale**, 1800 rue Vianney, à Longueuil.

Prochaines auditions de la Société chorale de Saint-Lambert : le mardi 12 mai, à compter de 19 h.

Les répétitions ont lieu les mardis, de 19 h 30 à 22 h.

Pour nous joindre :

CP / PO Box 36546

Saint-Lambert, QC J4P 3S8

450 878-0200 • www.chorale-stlambert.qc.ca • info.choeur.scs@gmail.com

Desjardins

FOURRURES

SPÉCIALISTE EN FOURRURES DEPUIS 1877

325, René Lévesque est, Montréal, QC H2X 1P2

Tél.: (514) 288-4151

L'AMOUR DU PAIN

393, rue Samuel de Champlain
Boucherville, (450) 655 6611

www.lamourdupain.com

Clé en main
INFORMATIQUE

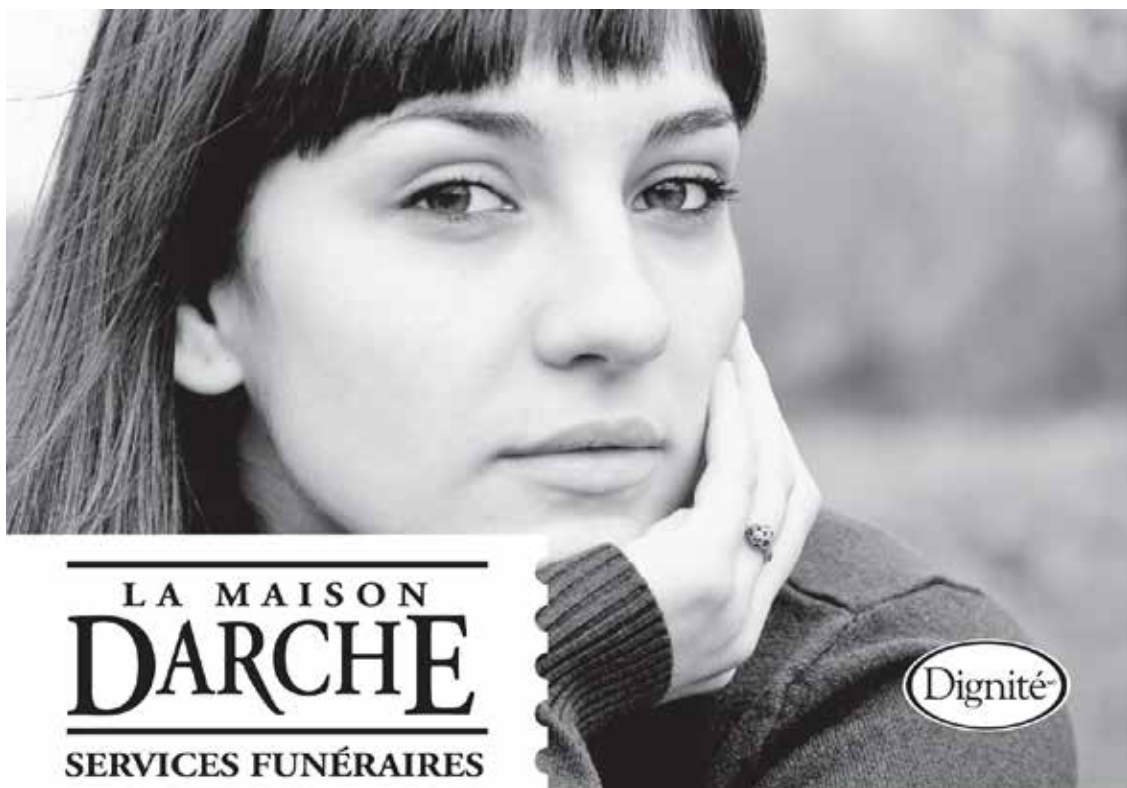
Sales • Repairs • Training
• On site service • On site warranty

317 St-Denis,
Saint-Lambert, Qc J4P 2G5

Tel. : 450 812-6246
www.cleenmain.ca



La fine fleur des fromages fins



LA MAISON
DARCHE

SERVICES FUNÉRAIRES
DEPUIS 1884



www.dignitequebec.com

Pensez à ceux qui restent.

**À PRIX ÉGAL
SERVICE SUPÉRIEUR.**

COMPAREZ, VOUS Y GAGNEREZ. 450 463-1900

Longueuil . La Prairie . Brossard . St-Hubert . Chambly

Me Yves Duceppe

yvesduceppe.avocat@videotron.ca



Avocat

Tél: 514-526-6621

Fax: 514-524-4341

Duceppe Théorêt & Associés

"1948-2008" plus de 60 ans à votre service

1595 Saint-Hubert

Suite 400

Montréal, Québec, H2L 3Z2



Fleuriste
Smith Bros.
Florist Inc.

(450) 674-6243

219, St-Jean, Longueuil (Québec) J4H 2X4

Dr. Kenneth D. Morehouse

BSc., DDS.

Dental Surgeon

Chirurgien dentiste

324 St. Denis, St. Lambert,
Québec J4P-2G6

Tel. (450) 923-1179
e-mail: toothdoc@vif.com



Nicole Ménard
Députée de Laporte

228, rue de Woodstock
Saint-Lambert (Québec) J4P 3R5
Tél.: 450-672-1885
nmenard-lapo@assnat.qc.ca



Boutique 3^e âge
Vêtements adaptés

Tél. et Téléc.: (450) 672-8976
664 Notre-Dame
St-Lambert, Québec
J4P 2L1

Visitez nous sur  / vêtementsadaptés

PHOTO RENE

WWW.PhotoReneSaintLambert.COM

photorene@outlook.com

450-672-9722 ext 249

2^e étage de Taylor

Taylor's 2nd floor

Photo Passeport, bébé-enfant-adulte

Passport Photos for Children and Adults

Retouche photo

Transfert (DVD,USB) de diapositif, film, VHS etc.

PHOTOCOPIES, FAX, PLASTIFICATION

P
H
O
T
O

P
A
S
S
E
P
O
R
T

Sutton

Reine Baillargeon
COURTIER IMMOBILIER

514 772-9207



FDC
COMPOSITES INC.
FDCcomposites.com

AS 9100 C
ISO 9001:2008

Jacques Cabana, MBA
Président-directeur général
President & General Manager

650, Lucien-Beaudin
Saint-Jean-sur-Richelieu
Québec, Canada J2X 5M3
www.FDCcomposites.com

Tel. : 450.357.1344 # 301
Cell. : 514.793.8337
Fax : 450.357.1194
cabanaj@fdccomposites.com

Planification financière

Travailler ensemble en vue d'atteindre vos objectifs

Pour en savoir plus, communiquez avec :

Frédéric Chayer Pl. Fin
Planificateur financier
Planification financière, Gestion de patrimoine TD
1-855-556-8823



frederic.chayer@td.com
financialplanners.tdwaterhouse.ca/frederic.chayer/fr



265 ave St-Denis
Saint-Lambert, QC
J4P 2G4

Tél. : 450-672-1022
Fax : 450-672-3721

Nos Services

- Rembourrage commercial et résidentiel
- Remodelage fait sur mesure
- Réparation
- Plus de 15 000 échantillons de tissus en boutique
- Estimation sur demande

DC
DELAROSBIL CHAPUT
C.P.A. - S.E.N.C.R.L. - L.L.P.

gdelarosbil@delarosbilchaput.ca — Mobile : (514) 946-2782
Téléphone : (450) 465-2154 — Télécopieur : (450) 465-2158
439, rue Notre-Dame, Saint-Lambert (Québec) J4P 2K5

Gilles Delarosbil C.P.A., Auditeur, C.A., associé

RIVET
BIJOUTERIE

**BON DE 10.00\$
POUR VOUS GÂTER**

10\$

APPORTEZ CE COUPON À LA **BIJOUTERIE RIVET** AU 666 NOTRE-DAME SAINT-LAMBERT

450-466-6626 INFO@BIJOUTERIERIVET.COM

10\$

RIVET
BIJOUTERIE




Richard Gagnon
Propriétaire

1461, avenue Victoria
Saint-Lambert (Québec) J4R 1R5
Tél: (450) 671-6205

Courriel: smp8058d@provigo.ca

Mécanique Générale

- Électricité
- Climatisation
- Silencieux
- Suspension
- Alignement

GARAGE WALLACE  450-671-8071
450-672-5700

Martin Ferland

Propriétaire
101 Prince Arthur,
Saint-Lambert, QC
J4P 1X3

LIBRAIRIE LE FURETEUR

25, rue Webster
St-Lambert, QC
J4P 1W9

(450) 465-5597
www.librairielefureteur.ca

Les Bontés de la Vallée Culture maraîchère **Biologique**



Fruits et légumes de saison
Paniers hebdomadaires
Saint-Hubert & Brossard



www.lesbontes.org
François D'Aoust 514.815.2209



CONCEPT DENTAIRE RIVE-SUD

HAUTE TECHNOLOGIE
DÉTENTE
GAMME DE SOINS

Dr Claude Martel
D.M.D., chirurgien dentiste

1000, avenue Victoria, bureau 40
Saint-Lambert (Québec) J4R 2T1
dentiste@conceptdentaire.com
450 465-7800
www.conceptdentaire.com

Bureau & Associés

Michèle Bureau
Présidente

Consultants en informatique et en
commerce électronique

915, de la Pérouse
Boucherville (Québec)
J4B 7S5 Canada
Tél.: (450) 641-9304
mbdion@videotron.ca

Information Technology and
Electronic Commerce Consultants

DWAIN RICHARDSON

Traductor autónomo | Traducteur pigiste ES, FR>EN Freelance
Translator | EN writer, proofreader, and editor

T: 514-270-3464
M: 514-434-3464
<http://qctranslator.com>
dwain@qctranslator.com

 **MEMBER**
American Translators Association



terre essences

IDÉES CADEAUX ÉCOLOGIQUES

436, av. Victoria, Saint-Lambert QC J4P 2J4
450.812.0222 info@terreessences.com 


Allegro Direct

Marketing direct et gestion
de projets philanthropiques
et commerciaux.

 (514) 574-4537
shiggins@allegrodirect.com

Susan Higgins
Consultante

Studio L'Ancolie



St-Mathieu-de-Laprairie

Anne Cardin, prop.
Bacc. en arts visuels
et en enseignement des arts plastiques

- Galerie d'art, exposition
- Boutique-Cadeaux
- Cours d'arts Visuels (Autres)
Peinture, dessin, gravure, monotype, vitrail, etc.



studioancolie.com
Boutique en ligne

Prenez rendez-vous!
annecardin@studioancolie.com
450-374-1448



VOYAGES & CROISIÈRES

Johanne Larivière
Propriétaire



660 Notre-Dame
Saint-Lambert, QC
J4P 2L1

Tél.: 450 283-6122
Télec.: 450 283-6121
Cell.: 514 839-2254

Agence de voyages
Détenteur d'un permis du Québec

jlariviere@voyagesvuemer.com
www.voyagesvuemer.com

SOUTH SHORE READING COUNCIL

Le Conseil de Lecture de la Rive Sud

Confidential Tutoring
Tutorat confidentiel

279 Hubert, #4
Greenfield Park, QC J4V 1R9
(450)671-4375

ssrc@videotron.ca
www.southshorereadingcouncil.com



imprimerie - reprographie
COPIE EXPRESS

Pascal Ducrey
Gerant / Manager

450 465-1885
Fax 450 465-5093
3910@copie-express.com

3910 boul. Taschereau
Greenfield Park
Quebec J4V 2J2

Lundi - Vendredi 9h - 18h
Samedi 10h - 16h



Atelier Mécanique

STEVE COPEMAN

Auto Repair

Mécanique Générale
Spécialités : VW AUDI et Climatisation

51 St-Louis
Ville Lemoine
QC J4R 2L3

450-671-4137
450-465-5927



PROTHÈSES AUDITIVES HEARING AIDS

POUR MIEUX ENTENDRE TOUTES LES NUANCES...

turcotte
 **habel**
audioprothésistes

SAINT-LAMBERT
211 Woodstock

CHAMBLY
1101 boul. Brassard, bur. 206

450-923-8313
(1-877-909-4788)



Charcuterie Cracovie

3291 Grande-Allée
St-Hubert, Québec J4T 2S8

450-443-8492

Mardi	8h00-18h00
Mercredi	8h00-18h00
Jeudi	8h00-20h00
Vendredi	8h00-20h00
Samedi	8h00-17h00

Le Castel



*Votre qualité de vie...
notre préoccupation !*

Résidence pour retraités
autonomes et en légère
perte d'autonomie

45 Horsfall, suite 600
St-Lambert, QC.
J4P 3R9

www.lecastel.ca

Tél.: 450.671.8241

Fax: 450.671.6665

courriel: lecastel@videotron.ca

Clinique dentaire Tapiero, Asselin & Bouhadana

*Nous sommes toujours heureux de
accueillir de nouveaux patients*

Tél.: 450.653.7885



Dr Maurice Tapiero • Dr André Asselin • Dr Anne Bouhadana

NOVO BAS

bijoux, accessoires
créations québécoises

1001, boul. de Montarville
Boucherville, Qc
J4B 6P5
450.641.4344

st-lambert
680 victoria
450.466.7045
www.coiffurelouisrobert.com

COIFFURE LOUIS ROBERT

beauhamois châteauguay montreal-ouest st-conrad st-lambert



Fleuriste CENTRE VILLE

Florist



famille Carr family

Les Halles de la Gare
895, de la Gauchetière Ouest
Magasin 90-402
Montréal, QC H3B 4G1
Tél.: 514-866-3751

VÉTÉRINAIRE À VELO

CLAUDE LEFRANÇOIS
MÉDECIN VÉTÉRINAIRE
438 882-1288

CONSULTATION À DOMICILE
POUR CHATS ET CHIENS



3928, SAINT-HUBERT, MONTRÉAL (QUÉBEC) CANADA H2L 4A5
ATELIER : (514) 845-2374 operot@olivierperot.com
www.olivierperot.com

HYPNOSE

PNL, IMO, PSYCH-K

YVES ROY, Ph.D.

Tél. (514) 346-7294

CAROLE PROULX, Ph.D.

Tél. (514) 347-9765

Membres de : A.H.Q. et A.N.N.

521 boul. St-Joseph Est, bureau 104
Montréal, Qc, H2J 1K1
(Métro Laurier, sortie St-Joseph)

REÇUS POUR ASSURANCES DISPONIBLES

Anick Michaud
Infirmière

Issa Karim

Propriétaire

Lun. au vend. : 8h30 à 21h

Sam. et dim. : 9h à 18h

490, rue Victoria, St-Lambert (Québec) J4P 2J4

LEMERCIER

M O D E M A S C U L I N E

Roger Pommainville, propriétaire

Place Longueuil, 825, St-Laurent ouest,
Longueuil (Québec) J4K 2V1

Téléphone : 450 677-9115 Télécopieur : 450 677-9116

*Plus qu'un
professionnel...
mon spécialiste*

Membre
monréseau+

Louise Laviolette

Orthothérapeute

• apaisement des tensions
musculaires, articulaires, lombaires et
sciatiques

Tél. : 450 653-3582

244, Bélainky
Saint-Basile-Le-Grand (Québec) J3N 1E1
cliniqueortho@videotron.ca

EXPERT DEPUIS 1983

IDEKA

PORTES ET FENÊTRES

25

domus Gagnant 26 10^{ème} édition
Rénovation résidentielle intérieure
et/ou extérieure



Sylvain Daviault

Représentant

5840 Taschereau, local #5
Brossard Québec J4W 1M6

Téléphone : 450 462-1444
Télécopieur : 450 462-9442
Sans frais : 1 888 562-1444
Cellulaire : 514 237-2344

ideka.sdaviault@bellnet.ca
idekaportesetfenetres.com
Licence RBQ : 2249-1922-83

Bernard Drainville

Député de Marie-Victorin



Place aux citoyens

1085, boul. Sainte-Foy, bureau 120
Longueuil (Québec) J4K 1W7

Téléphone : 450 651-9365

Télécopieur : 450 651-5543

bernarddrainville.org



BULLE DE NEIGE ou NEIGE PREMIERE - NEIGE FRUIT DE LA MÉTAMORPHOSE - BULLE DE NEIGE ou NEIGE PREMIERE - NEIGE FRUIT DE LA MÉTAMORPHOSE

NEIGE

CIDRE DE GLACE

LA FACE CACHÉE DE LA POMME

NEIGE
CIDRE DE GLACE - ICE CIDER
PREMIERE

NEIGE
CIDRE DE GLACE - ICE CIDER
PREMIERE

18+ EN VENTE À LA SAQ



Depuis 1976



An
piano
pour
la vie!

Nos pianos usagés:

- KAWAI
- YAMAHA
- HEINTZMAN
- YOUNG CHANG
- STEINWAY



Nos pianos neufs:

- WEBER
- KURZWEIL
- HEINTZMAN
- YOUNG CHANG
- ALBERT WEBER



www.pianobessette.com 514-990-7752

Sur Rendez-Vous

247 Principale, St-Mathieu-de-Laprairie

✉ piano@pianobessette.com

**SALE - RENTING - BUY - TUNING - REPAIR
VENTE - LOCATION - ACHAT - ACCORDAGE - RÉPARATION**